

LE GUIDE PRATIQUE

ÉCOLE de Musique



ANNÉE SCOLAIRE
2026/27

Sommaire

1/ Bienvenue à l'école

2/ Le parcours Musique

Le cursus d'apprentissage
La culture musicale (éveil et solfège)
La pratique instrumentale individuelle
Les pratiques collectives

(orchestres, ateliers musiques actuelles, chœur de femmes, ensemble de cuivres, fanfare de rue...)

3/ Classe théâtre

Le projet pédagogique et artistique
L'intervenant
Les cours
L'ouverture culturelle



2

4/ Les temps forts de l'école

Les partenaires de notre territoire
L'école hors les murs
Concerts et auditions, représentations...

5/ Informations pratiques

Les tarifs
Modalités d'inscription



3

1. Bienvenue à l'école

Débutants amateurs ou confirmés, l'école de musique est ouverte à tous et accueille chaque année près de 180 élèves.

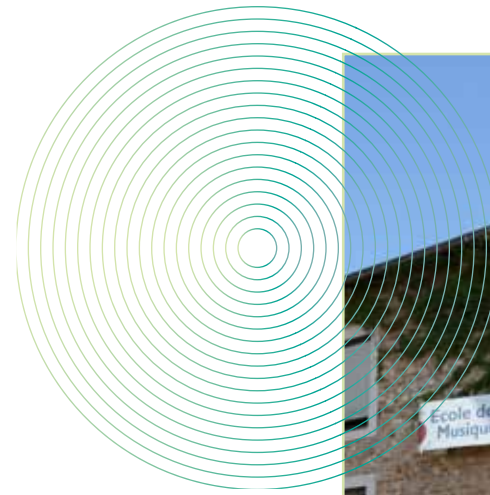
Installée à la Bâtie, dans des locaux adaptés à l'enseignement artistique et aux pratiques collectives, elle est un lieu d'apprentissage musical et théâtral.



*Directeur :
Éric DIOCHON*

L'école propose un projet en constante évolution afin de répondre aux attentes des usagers. Elle offre une pédagogie visant la réussite et l'épanouissement de chaque élève.

Au-delà de la transmission de connaissances, de techniques et de savoir-faire, l'objectif de l'enseignement est de favoriser l'acquisition d'une culture et d'une sensibilité esthétique.



180
élèves

15
professeurs

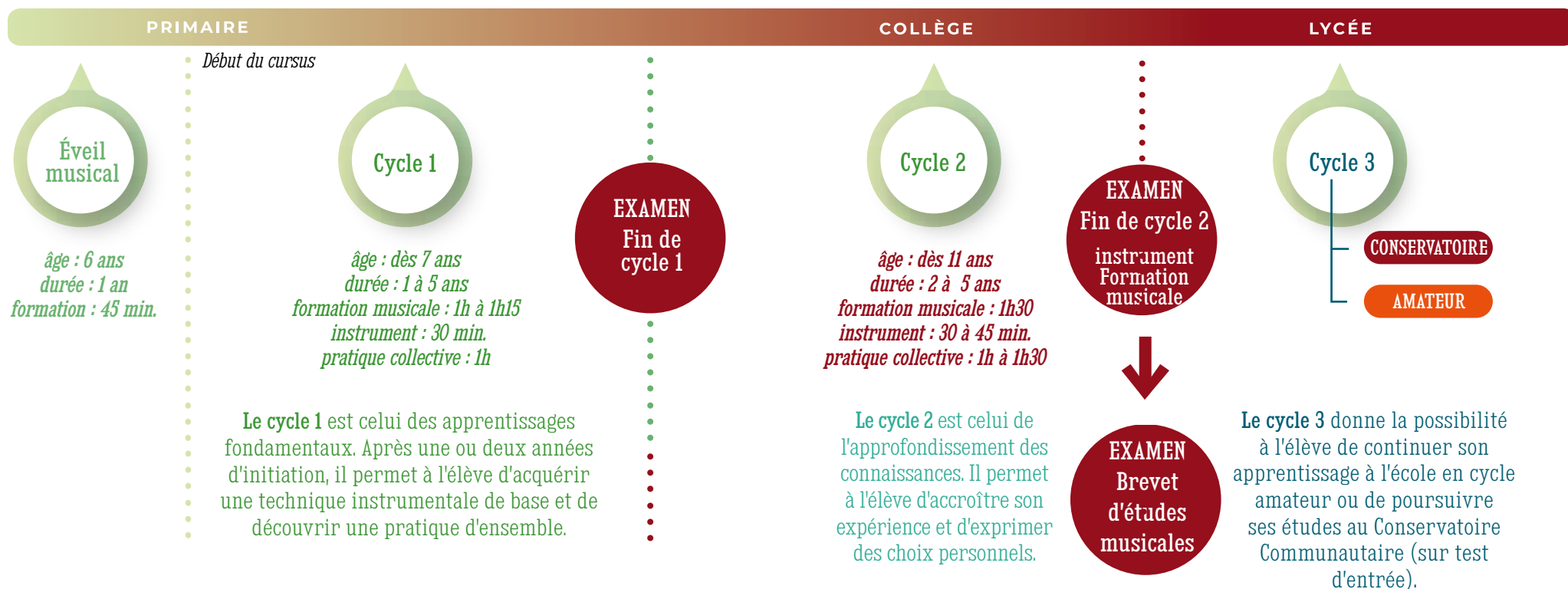
16
disciplines

6
pratiques collectives



2 • Le parcours Musique

LE CURSUS D'APPRENTISSAGE - Formation musicale



L'ÉVALUATION ET LE SUIVI DES ÉTUDES

Il prend la forme d'un contrôle continu et d'examen de fin de cycle.

> **Le contrôle continu et les évaluations** concernent tous les élèves. Il prend la forme d'un bulletin semestriel adressé aux familles. Les enseignants y détaillent leurs appréciations ainsi que les éventuelles difficultés rencontrées par les élèves.

> **L'examen** est organisé pour les élèves de fin de cycle ; sa réussite donne l'accès au cycle supérieur.

LA PRATIQUE AMATEUR

Cycle hors cursus destiné à un public de **+ de 16 ans** cherchant une pratique musicale loisir. Le musicien pourra intégrer et renforcer les classes de pratiques collectives de l'École de Musique (**sur audition**).

Les élèves inscrits en hors cursus ne sont pas prioritaires. L'inscription en cours d'instrument sera possible uniquement si des places sont disponibles à chaque rentrée scolaire.

LA CULTURE MUSICALE

> L'éveil musical

 45 min
par semaine |  Mercredi
9h45-10h30 |  à 6 ans |  10 élèves

Cette année de **découverte**, organisée en séances collectives permet aux jeunes enfants (du CP) d'accéder à une première approche artistique.

Essentiellement basé sur le **travail sensoriel**, l'enfant découvre l'univers musical par la pratique du chant et des percussions.



> La formation musicale (le solfège)

 de 1H à 1H15
par semaine |  Lundi, mardi
et mercredi |  dès
7 ans |  15 élèves
maximum

La formation musicale est un apprentissage de **la lecture de la musique** et du chant, une formation théorique et rythmique. Elle développe l'éducation de l'oreille et prépare à la musique d'ensemble.

Elle apporte, **par des moyens** adaptés, des connaissances théoriques, une culture et une ouverture musicale.


Elle est **obligatoire pour tous les élèves jusqu'à la fin du cycle 2**.

Formation musicale : Nathalie Farinone



— LA PRATIQUE INSTRUMENTALE INDIVIDUELLE —

L'apprentissage vise l'acquisition d'un savoir-faire technique ouvert à tous les styles musicaux.

 30 à 45 min
par semaine

 à partir
de 7 ans

cours
individuel



Stéphanie Rogelet
Cours de flûte traversière

> Les instruments enseignés

LES VENTS

Accordéon : Gérald LAPALUS

LES BOIS

Clarinete : Laura SCHWAB

Flûte traversière : Stéphanie ROGELET

Saxophone : Nicolas GATEAU

LES CUIVRES

Trompette - trombone - tuba : Laurent GALFIONE

LES CORDES

Guitare : Dominique PFEFFERKORN

Guitare basse : Éric DIOCHON

Piano : Christelle SABY

Piano jazz / musiques actuelles : Stéphane MORILLA

Violon : Camille LECORCHE

Violoncelle : Sylvie CIESLAK

LES PERCUSSIONS

Batterie - percussions : Sébastien BOURGEOIS

Pour débiter, certains instruments nécessitent l'accord du professeur selon l'âge ou la morphologie de l'enfant.

> Le Chant

Technique vocale, chant lyrique, musiques actuelles : Catherine DUMOUSSEAU BURTHIER



Christelle Saby
Cours de piano

EN PRATIQUE /

L'horaire et le jour du cours sont fixés avec le professeur lors de la réunion rencontre de rentrée.



LES PRATIQUES COLLECTIVES

Lieux privilégiés de partage, de création et de rencontres intergénérationnelles, les pratiques collectives sont au cœur de la formation et de l'école. Elles sont conseillées à tous les élèves favorisant l'autonomie et le sens de l'écoute. La musique d'ensemble est intégrée à la pratique de l'élève dès le cycle 1.

> Les orchestres

Les élèves se retrouvent pour apprendre à jouer collectivement dans un répertoire éclectique leur permettant de se produire lors de différentes manifestations. Il existe trois orchestres, en fonction du niveau et de l'âge de l'élève.

L'ORCHESTRE PÉPINIÈRE



1H



Mercredi
14h30



Sous la direction de
Laurent Galfione

Il s'adresse à des élèves à partir de la 2^e année d'instrument et jusqu'à la 4^e année (entre 8 et 10 ans). L'orchestre participe aux festivités de l'école.

L'ORCHESTRE 1^{ER} CYCLE



1H



Mercredi
15h30



Sous la direction de
Laurent Galfione

Il s'adresse aux élèves ayant entre 5 et 8 années de pratique instrumentale (entre 11 et 14 ans environ). L'orchestre participe aux festivités de l'école.

L'ORCHESTRE MUNICIPAL



1H30



Samedi
11h-12h30



Sous la direction de
Laurent Galfione

L'orchestre municipal s'adresse aux adolescents et adultes à partir de la 9^e année de pratique (à 15 ans environ). L'orchestre participe activement à la vie de la collectivité (festivités et cérémonies de la ville). Il offre un répertoire varié.

> Les ateliers musiques actuelles

Les musiciens s'y rencontrent et explorent ensemble un répertoire varié (rock, reggae, folk, pop...), qu'ils pourront se réapproprier. Il existe un groupe junior (à partir de 11 ans) et deux groupes ados (+13 ans). Les ateliers sont notamment ouverts à la guitare électrique, la guitare basse, les claviers synthétiseurs, la batterie ...

Admission sur audition. La connaissance du solfège n'est pas obligatoire mais il est demandé une bonne expérience de pratique musicale.

L'ATELIER JUNIOR



1H



Mercredi
14h-15h



Sous la direction de
Éric Diochon et
Catherine Dumousseau Burthier

LES ATELIERS ADOS



1H30



Mardi et vendredi
18h30-20h



Sous la direction de
Stéphane Morilla



> Le chœur de femmes

Avec un répertoire à la fois baroque, classique ou contemporain... la quinzaine de sopranos, mezzos et altos interprète des pièces de différents univers musicaux.

Admission sur audition. Le suivi de cours de technique vocale en parallèle de cette pratique est fortement recommandé.



Dates et horaires définis au cours de l'année en fonction des représentations



Sous la direction de Catherine Dumouseau Burthier



> La fanfare de rue

- Élèves à partir du cycle 2.
- Une dizaine de musiciens
- Instruments à vent et percussions
- Répertoire festif déambulatoire



Dates et horaires définis au cours de l'année en fonction des représentations



Sous la direction de Sébastien Bourgeois et Laurent Galfione



3 • Classe théâtre

Pratiquer ou découvrir la musique, le théâtre, c'est nourrir sa curiosité, sa créativité, ses capacités cognitives et sa réflexion personnelle. Les ateliers théâtre qui s'ouvrent cette année s'adressent aux enfants, adolescents comme aux adultes. Ils ne nécessitent pas d'expérience théâtrale préalable, chacun pouvant venir s'essayer à cet art de la représentation.

LE PROJET PÉDAGOGIQUE ET ARTISTIQUE

Les pratiques artistiques en atelier apprennent à l'élève l'autonomie. Le théâtre associe rigueur et plaisir du jeu, écoute de l'autre et découverte de soi, sens du groupe et valorisation des différences.

L'expression théâtrale est un véritable outil pédagogique. L'objectif est de favoriser l'ouverture d'esprit des élèves ainsi que leur développement personnel pour :

- Inventer
- Oser parler de ce qui intéresse personnellement
- Expérimenter les modes de fonctionnement d'un langage artistique en découvrant sa spécificité (corps, espace, voix, ...)
- Poser un regard critique et bienveillant sur les jeux des autres participants.

L'INTERVENANT ARTISTIQUE

Les classes théâtre de l'école sont dirigées par Jacques-Olivier Ensfelder. Comédien, metteur en scène, directeur artistique, réalisateur, auteur, Jacques-Olivier est un artiste polyvalent.



Professeur :
Jacques-Olivier ENSFELDER

C'est à 13 ans qu'il monte sur les planches pour jouer son premier rôle dans une compagnie professionnelle. Il poursuivra des études de théâtre à l'école supérieure d'art dramatique de Paris dirigée par Pierre Debauche.

Il comptabilise aujourd'hui plus d'une cinquantaine de productions théâtrales, entre personnages et lectures performées. Passionné par l'écriture de films, il a encadré deux projets de réalisation de court-métrages dans le cadre de « Passeurs d'images » destinés aux adolescents.

Avec pédagogie et savoir faire, il emmènera les élèves dans son univers et leur apportera des outils d'expressions de l'art dramatique.



Parce nous fondons notre pédagogie sur l'engagement personnel dans le cadre d'une pratique collective... et parce qu'il est indispensable que nos élèves fassent l'expérience de la scène au moins une fois dans l'année, nous proposons de montrer l'aboutissement de leur travail sous forme d'un spectacle.



LES COURS

Les cours ont principalement lieu à la salle du Vieux Temple (face à l'école de musique).

Des ateliers de découverte et d'expérimentation du théâtre sont proposés fondés sur une initiation progressive et adaptée au développement et à l'âge des élèves.

Ces parcours sont ouverts à tous, à partir de 8 ans.

Trois ateliers sont proposés :

Pour les primaires, le parcours privilégie l'éveil sensoriel, le développement de l'imaginaire et les capacités à écouter et à voir.

A partir du collège, l'enseignement vise à renforcer les capacités d'expression des élèves, leur sensibilité esthétique et leur sens critique. Les élèves aborderont également la maîtrise de la langue orale à travers la diction, la voix et ses effets, la respiration et l'écoute.

Atelier en pratique amateur des adultes. L'intervenant insistera sur le travail du texte, dans une démarche d'investigation littéraire avant la mise en scène.

ATELIER ENFANT / de 8 à 13 ans



1H15



Mercredi
16h45

> 2 cours d'essai sur réservation
nombre de places limitées

ATELIER ADOLESCENT / de 13 à 17 ans



1H45



Mercredi
15h

> 2 cours d'essai sur réservation
nombre de places limitées

ATELIER ADULTE / plus de 17 ans



2H15



Mardi
18h15

> 2 cours d'essai sur réservation
nombre de places limitées

UNE OUVERTURE CULTURELLE

En complément des cours dispensés, les élèves pourront participer à des stages, à des master class. Ils sont aussi invités à fréquenter des lieux de création et à aller au théâtre.

Les apprentis comédiens pourront également participer à des rendez-vous culturels nationaux (comme la Nuit de la lecture, le printemps des Poètes) ou programmés par la Ville.



4 • Les temps forts de l'école

Tout au long de l'année, les auditions, les concerts, les actions menées avec les partenaires ou les associations locales rythment l'agenda de l'École.

LES PARTENAIRES DE NOTRE TERRITOIRE

> Les Écoles de Musique du Territoire

Les différentes classes instrumentales des écoles de musique du territoire (Sancé, Val Lamartinien, la Chapelle...) se rencontrent régulièrement donnant lieu à des projets musicaux, auditions et évaluations inter-cycles.

> Le Crescent Jazz Club :

L'association et l'école travaillent régulièrement en partenariat sur des projets.

> La Cave à musique :

L'association accueille les élèves des ateliers musiques actuelles en séances d'enregistrement en studio. Un travail de mise en situation de concert sur la grande scène, avec un technicien son, a lieu pendant les vacances de Pâques.

L'ÉCOLE HORS LES MURS

> Interventions en milieu scolaire :

Tout au long de l'année scolaire, Gérald Lapalus, professeur d'accordéon, intervient chaque semaine auprès des élèves charnaysiens du CP au CM2 pour les sensibiliser à la musique, développer leur écoute et leur créativité. Il propose divers ateliers, tels que la découverte musicale, l'initiation au chant et aux percussions. Ces activités permettent de mener à bien des projets communs aux différentes classes : Chant choral, batucada et spectacles en partenariat avec l'école de musique



LES CONCERTS ET AUDITIONS

> Le concert de Printemps

Chaque année, l'ensemble des élèves se produit à l'Espace La Verchère pour ce concert incontournable de l'École !

> Les auditions semestrielles

Ce sont des moments pédagogiques importants de restitution du travail et d'apprentissage des élèves en public. C'est aussi l'occasion pour les parents de venir écouter les jeunes musiciens.

> Les classes ouvertes

Pendant une semaine au mois de juin, les classes ouvrent leurs portes au public pendant leurs cours. Les futurs musiciens ont ainsi la possibilité de rencontrer les professeurs et les élèves. L'occasion d'échanger, de découvrir les locaux, d'essayer les instruments, de connaître les disciplines et les formalités administratives d'inscription.

> Représentation théâtrale de fin d'année

En fin de parcours, tous les élèves se produisent sur scène devant un public. Un temps fort important qui concrétise le travail d'une année.



Fais ton live !

L'école organise avec la Cave à Musique une scène tremplin pour les jeunes groupes des ateliers musiques actuelles des écoles du territoire.

Pendant une après-midi, les formations, issues des écoles de musique du territoire se produisent dans les conditions réelles d'un concert ! L'occasion pour ces jeunes musiciens de se tester et de montrer leur travail.

5 • Informations pratiques

> Journées d'inscriptions

- lundi 6 et mardi 7 juillet de 15h à 18h
- mercredi 2 septembre de 11h à 18h
- mercredi 8 juillet de 11h à 18h
- mardi 8 septembre de 15h à 18h
- mercredi 9 septembre de 15h à 18h

**Reprise des cours
le lundi 14 septembre 2026**

> Vacances scolaires

Les cours de l'École de musique suivent les rythmes scolaires. Il n'y a pas de cours pendant les vacances.

LES TARIFS ANNUELS 2026-2027

> Droits d'inscription Parcours Musique

	Tarifs MBA	Tarifs hors MBA
Frais de dossier obligatoire pour tous	30 €	30 €
Tarif A : Cours et pratiques collectives - Musique - l'éveil musical (classe CP) - la formation musicale seule - les ateliers musiques actuelles	153,80 €	250,94 €
Tarif B : Le cursus scolaire - Formation musicale + instrument + pratiques collectives musique au choix - Instruments / voix + ateliers musiques actuelles	293,75 €	527 €
Tarif C : Hors cursus adulte (+16 ans) Instrument + pratiques collectives musique au choix	380,41 €	410,41 €

> Location d'instruments

Cornet, euphonium, tuba et trombone : 10€ / mois.

> Droits d'inscription Parcours Théâtre

	Tarifs MBA	Tarifs hors MBA
Frais de dossier obligatoire	30 €	30 €
Tarif D : La pratique collective - Théâtre	153,80 €	240,94 €

> Frais de dossier

Non remboursables, gratuit à partir de la 3^{ème} inscription familiale.

> Réductions

- 10% à partir de la seconde inscription familiale. (*ne s'applique pas au « hors cursus adultes » sur tarif C*)
- 25% sur tarif B si la formation musicale est terminée
- 50% sur tarif D si cumul Musique et Théâtre (droits d'inscription unique)
- 50% pour la pratique du deuxième instrument

> Exonération des droits d'inscription :

- Inscription uniquement au chœur de femmes/Orchestre Municipal/fanfane de rue
- Personnel enseignant dans le cadre de leur formation continue, suivant les places disponibles

Afin de favoriser la mise en réseau administrative et la circulation des élèves entre les écoles et d'offrir un plus large choix d'apprentissage avec une inscription unique entre le conservatoire et les écoles du territoire, une nouvelle politique tarifaire est mise en place selon les modalités suivantes :

- Dans la limite des places disponibles de chaque établissement,
- Droits d'inscription versés à l'école dispensant le cours instrumental ou vocal,
- Frais de dossier seuls versés à l'établissement qui accueille l'élève en pratique collective et/ou en formation musicale

> Démission en cours d'année :

Tout trimestre commencé est dû, soit 1/3 du tarif annuel.



*Un lieu de découverte
et d'expression pour tous*



Ville de Charnay-lès-Mâcon

École municipale de Musique

118 chemin de la Verchère - 71850 Charnay-lès-Mâcon

Tél : 03 85 34 95 95

Mail : ecolemusique@charnay.com

